



## Au sommaire :

- ❖ Le monde à nos portes !
- ❖ Des quatre coins du monde
- ❖ Album photos
- ❖ Focus sur les travailleurs chinois
- ❖ L'avancée du projet

### Service musée/citadelle

Ville de Montreuil-sur-Mer  
Citadelle  
rue Carnot  
62170 Montreuil/Mer

Tel : 03-21-86-90-83  
contact@musees-  
montreuil-surmer.fr

www.musees-montreuil-surmer.fr



Imprimé en novembre 2013

## Le monde à nos portes !

De la Chine au Canada, de l'Australie à l'Afrique du Sud, l'arrière-front du Pas-de-Calais a reçu la visite de centaines de milliers d'hommes et de femmes venus des quatre coins du globe mettre leur courage au service de la vieille Europe. Travailleurs, interprètes, infirmières, journalistes, sapeurs... ils ont été nos invités et ont participé autant que les combattants dans leurs tranchées à l'issue du conflit. Le centre d'interprétation du GHQ leur rend hommage.

Qui sait que les armées françaises d'abord, britanniques ensuite, leurs forces humaines jetées dans le conflit, firent appel à plusieurs dizaines de milliers de travailleurs chinois pour réparer les tanks ou faire tourner les usines ?

Qui sait que plusieurs milliers de soldats indiens, dont une vingtaine est abritée dans le cimetière indien de Neuville-sous-Montreuil, sont venus affronter le rigoureux hiver 1914 autant que les balles de l'ennemi ?

Qui sait que les Américains ont installé une ambassade militaire à Montreuil-sur-Mer ?

Loin des combats, l'arrière-front du Pas-de-Calais est un gigantesque théâtre d'opérations qui mobilise des centaines de milliers d'hommes et de femmes affectés à des travaux de logistique, à des soins, à l'entraînement des soldats, à leur divertissement...

Il n'est pas une ville, un village, qui ne participe à l'effort commun. Durant cette période, les frontières se rapprochent et les peuples font connaissance. Certains s'unissent pendant ou après le conflit, d'autres finissent par s'installer dans un pays devenu un peu moins étranger.

Ces brassages de populations, cette vie en commun, cette formidable solidarité de l'arrière-front sont un témoignage fort dans un monde en guerre que le centre d'interprétation du GHQ veut mettre en lumière.

« Derrière les tranchées,  
le travail et la solidarité »

Ce numéro est consacré à ces hommes et femmes venus du monde entier jusqu'à nous.



En attendant le

# GHQ

L'hôpital militaire  
indien de Montreuil



## Des quatre coins du monde

Derrière les armées britanniques et françaises, ce sont des dizaines de peuples ou nations, colonies, protectorats ou alliés, qui viennent prêter main forte aux belligérants : Egypte, Inde, Chine, Canada, Australie, Nouvelle-Zélande, Afrique du Sud, Etats-Unis, Ethiopie, Belgique, Portugal, Maroc...

L'installation du GHQ britannique à Montreuil-sur-Mer provoque un gigantesque déploiement d'infrastructures dans l'arrière-pays.

Cette infographie loin d'être exhaustive, témoigne modestement de ce formidable engagement humain qui touche l'ensemble de l'arrière-front.



En attendant le

# GHQ

Album Photos

## A friendly invasion



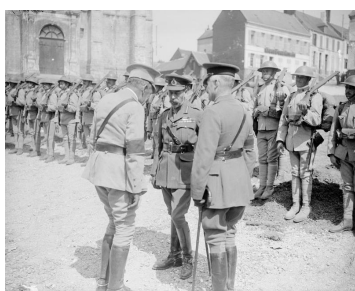
Cérémonie traditionnelle au camp des travailleurs chinois de Samer



Travailleurs sud-africains à Dannes



Soldats indiens à Beaumerie-saint-Martin



Soldats portugais à Fauquembergues



Soldats néo-zélandais sur les hauteurs d'Ecuires



Journalistes canadiens à Montreuil

Soldats américains à Camiers



## FOCUS SUR ...

### Les Chinois dans la Grande Guerre

En 1914, les Alliés manquent de main-d'œuvre. Ils se tournent alors vers la Chine. Ce sont 140 000 travailleurs, pour la plupart originaires de la province du Shandong, au nord-est de la Chine, qui viennent prêter main forte aux Anglais et aux Français.

Alors que les Anglais créent les "Chinese Labour Corps" pour travailler au nettoyage des tanks ou encore à l'ensevelissement des cadavres, les travailleurs recrutés par les Français sont, le plus souvent, employés dans les usines. A la fin de la guerre, les Français donnent aux Chinois le choix de rester en France. Environ 3000 d'entre eux acceptent et participent alors à la reconstruction du pays.

La Grande Guerre sera fatale pour plus de 8.000 travailleurs chinois, morts pour beaucoup d'entre eux sous le feu de l'ennemi alors qu'ils creusent des tranchées et déminent des terrains ou à cause des épidémies.

Aujourd'hui, le plus important cimetière chinois se trouve à Noyelles-sur-Mer, en baie de Somme.

A lire :  
Li MA, *les travailleurs chinois en France pendant la Grande Guerre*, CNRS édition

On en parle :

**Dans la presse :**

- Magazine Pays du Nord à paraître en décembre
- Guide Michelin des champs de bataille : Flandre, Artois, Ypres, Nord-Pas-de-Calais

Suivez l'actualité du GHQ sur facebook et sur [www.musees-montreuil-surmer.fr](http://www.musees-montreuil-surmer.fr)

Exposition

A friendly invasion, le monde à nos portes

En attendant la réalisation du centre d'interprétation du GHQ, une exposition de préfiguration intitulée *A friendly invasion. Le monde à nos portes* sera réalisée du 1<sup>er</sup> mars au 6 octobre.

LE GHQ A BESOIN DE VOUS



Le projet GHQ a besoin d'aide pour sa réalisation.

Afin d'enrichir les collections du centre d'interprétation de la présence britannique sur la Côte d'Opale durant la Grande Guerre, nous recherchons des témoignages de l'époque : photos, cartes postales, objets, artisanat, costumes, souvenirs...

D'autre part, nous cherchons des bénévoles français ou britanniques prêts à s'engager dans le projet.

Contactez-nous au 03-21-86-90-83 ou [contact@musees-montreuil-surmer.fr](mailto:contact@musees-montreuil-surmer.fr) ou rendez-nous visite à la citadelle.



Soldats français et anglais partageant un moment de détente avec leurs familles sur la plage de Boulogne.

En direct du projet GHQ

## L'avancée du projet

Le projet GHQ est entré dans une phase opérationnelle. La désignation d'une assistance à maîtrise d'ouvrage (AMO) architecturale et muséographique va permettre de définir le cahier des charges qui sera remis à l'architecte du projet et au muséographe. Ce sont les cabinets régionaux 2D développement, Cap projet et Présence qui ont été retenus sur appel d'offres pour cette AMO.

En parallèle, un comité scientifique présidé par Yves Le Maner, historien, ancien directeur de la Coupole d'Helfaud, réunit historiens français et britanniques pour élaborer le contenu historique et rassembler documents et médias qui illustreront le parcours de l'exposition permanente.

Enfin, l'équipe en charge du projet poursuit la recherche de financements afin de boucler le budget.

### L'hôtel Loysel Le Gaucher

Inscrit Monument Historique depuis 2012, l'hôtel Loysel Le Gaucher, ancienne résidence du maréchal Ney pendant le Camp de Boulogne, est un élément important du patrimoine de Montreuil-sur-Mer. Grâce à ce projet, l'hôtel particulier sera restauré et ouvert à la visite. Sa réhabilitation, confiée à un architecte, se veut exemplaire afin d'en faire un outil de développement culturel et économique pour le Montreuillois.

### L'hôtel Loysel le Gaucher à Montreuil-sur-Mer



Dans le prochain bulletin :

Le GHQ : infrastructures, technologies et communication

Pour nous contacter :

Service musée/citadelle de Montreuil-sur-Mer  
[contact@musees-montreuil-surmer.fr](mailto:contact@musees-montreuil-surmer.fr)

Tél : 03-21-86-90-83



Crédits photographiques : Imperial War Museum de Londres, service musée/patrimoine de Montreuil-sur-Mer

Achévé d'imprimer en novembre 2013  
Directeur de publication : Benoît BLANC, Ville de Montreuil-sur-Mer

